

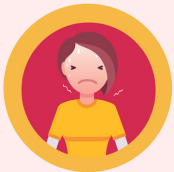


# CHECKLIST TANDA & GEJALA GANGGUAN KESEHATAN REPRODUKSI WANITA

## Tanda & Gejala



1



Demam tinggi, muntah, dan syok secara bersamaan

2



Nyeri sendi dan otot, sakit kepala, diare, menggigil, sakit tenggorokan dan sariawan

3



Menstruasi selalu melewati siklus normal

4



Gatal pada vagina

5



Sakit saat buang air kecil

6



Nyeri pada tulang pinggul

7



Volume darah saat menstruasi jauh lebih banyak dari biasanya